



# 12.500 KN - Ring Frame Swaging Machine

This swaging machine with its 12.500 KN pressing capacity is capable of pressing up to:

- ZEN<sup>®</sup> 52 (Form A, EN 13411-3), ZEN<sup>®</sup> 60 in Multi-bite
- Flemish Eye 76 (3")



Optional Rigging Arm. View Page 29.



CE

## Hydraulic Press 12.500 KN

### Technical Data

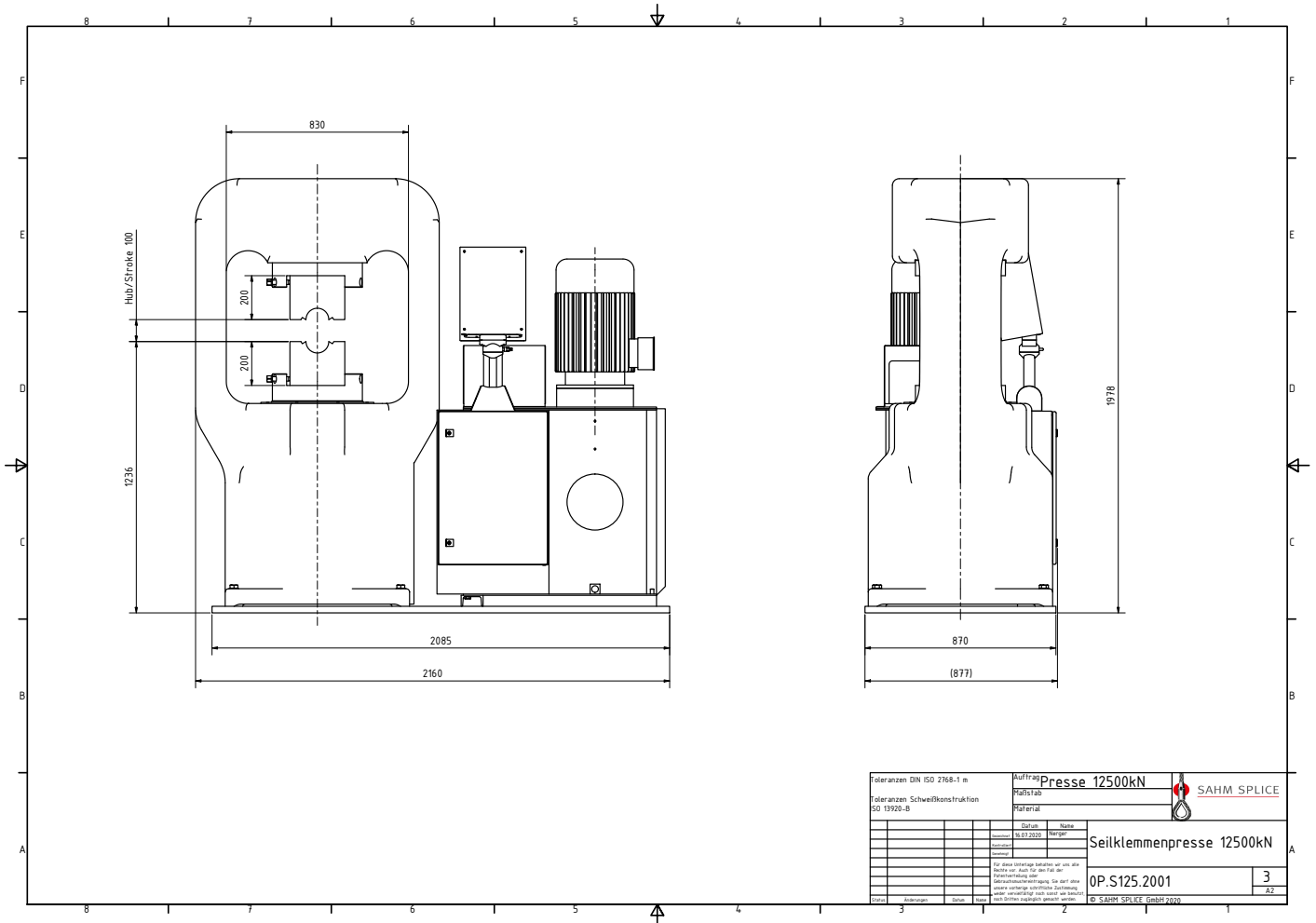
Max. pressure capacity	12.500 KN
Max. piston stroke	100 mm
Max. oil pressure	370 bar
Dimensions (L x W x H)	2.160 x 877 x 1.978 mm
Weight	6.800 kg
Oil capacity	250 L
Max. swaging dies (W x H)	250 x 200 mm
With angle packing (W x H)	220 x 150 mm / 156 x 110 mm
Unloaded stroke speed (up to 2900 kN)	6,0 mm/s
Loaded stroke speed	1,65 mm/s
Reversing speed	9,7 mm/s
Operating height	1.236 mm
Stroke limit	smooth, electronic control
Automatic control	✓
Foot switch	✓
Power supply	22 KW / 400 V / 50 Hz

Other voltages on request!

We reserve the right to change technical data!



# 12.500 KN - Ring Frame Swaging Machine



Toleranzen DIN ISO 2768-1 m		Auftrag <b>Presse 12500kN</b>		SAHM SPLICE
Toleranzen Schweißkonstruktion ISO 15920-B		Maßstab		
		Material		
		Datum	Name	
		16.07.2020	Mengler	
				Seilklemmenpresse 12500kN
Für diese Vorrichtung erhalten wir von uns eine Gewähr von fünf (5) Jahren für die Ausführung oder Verschleißverschleißprüfung. Sie darf ohne Weiteres an Dritte übertragen werden. Dieser Vorrichtung sind keine Zulassung oder Zulassung erforderlich, sind jedoch von den Herstellern der Zulassung ausgenommen.				
OP.S125.2001				3
© SAHM SPLICE GmbH 2020				A2