



# 40.000 KN - Down Stroke Swaging Machine

This swaging machine with its 40.000 KN pressing capacity is capable of pressing ferrules up to:

- XL 90 - Z 94, Z 102 in Multi-bite
- Flemish Eye 152 (6")

Our 4000t Down Stroke Press sets itself apart thanks to its very good accessibility and the piston located on top. This means that the workpiece remains in position during swaging and is particularly simple to finish.



Optional Rigging Arm. View Page 29.



## Hydraulic Press 40.000 KN

### Technical Data

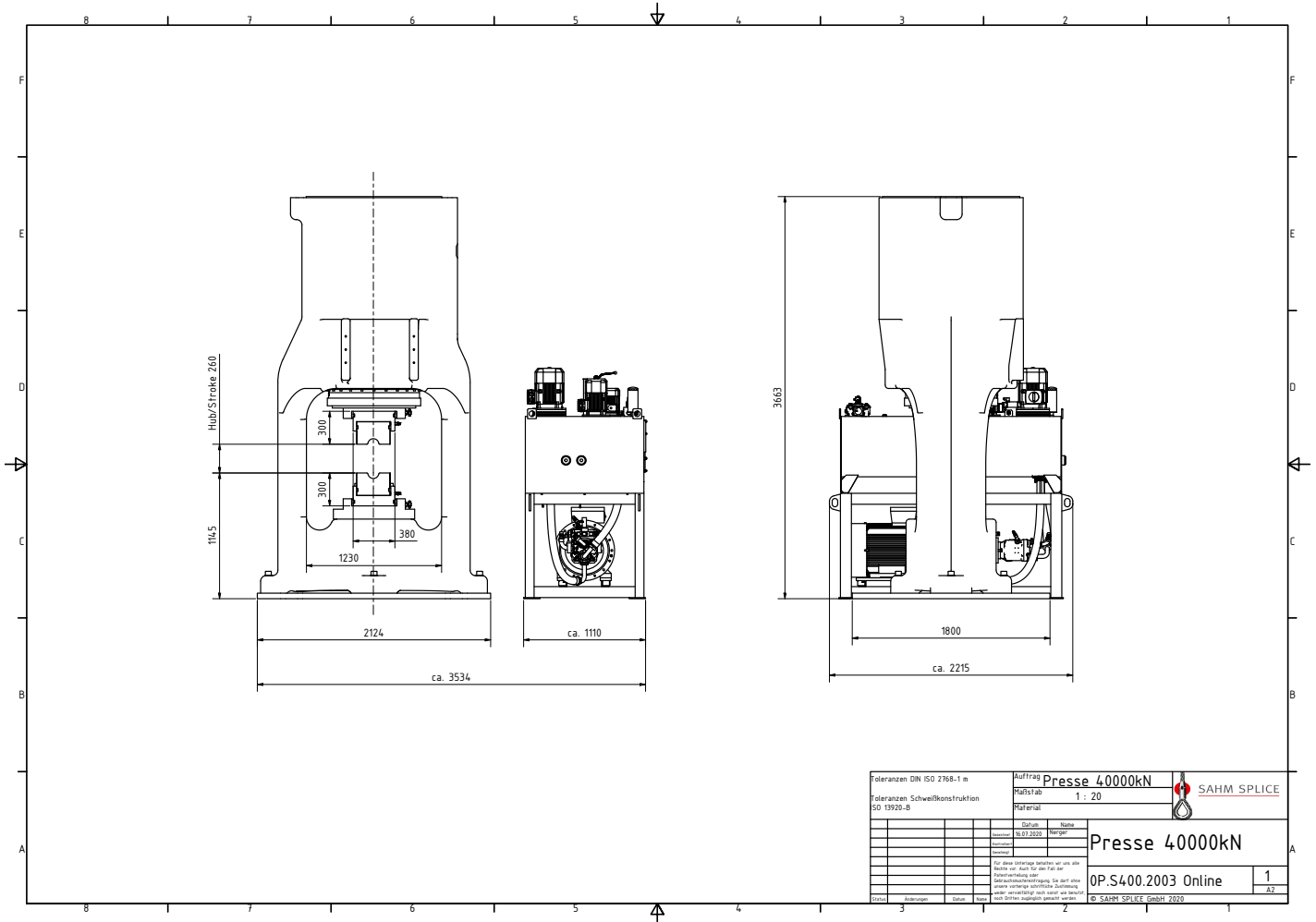
Max. pressure capacity	40.000 KN
Max. piston stroke	260 mm
Max. oil pressure	525 bar
Dimensions (L x W x H)	3.534 x 2.215 x 3.663 mm
Weight	32.000 kg
Oil capacity	800 L
Max. swaging dies (W x H)	380 x 300 mm
With angle packing (W x H)	300 x 250 mm / 250 x 200 mm
Unloaded stroke speed (up to 3.140 kN)	6,3 mm/s
Loaded stroke speed	3,4 - 1,26 mm/s
Reversing speed	7,7 mm/s
Operating height	1.135 mm
Stroke limit	smooth, electronic control
Automatic control	✓
Foot switch	✓
Power supply	55 KW / 400 V / 50 Hz

Other voltages on request!

We reserve the right to change technical data!



# 40.000 KN - Down Stroke Swaging Machine



Toleranzen DIN ISO 2768-1 m		Auftrag <b>Presse 40000kN</b>		
Toleranzen Schweißkonstruktion ISO 13920-B		Maßstab 1 : 20		
		Material		
		Datum	Revise	
		15.03.2020	1	
Für diese Zeichnung sind alle Maße auf den Fall für die Fertigung zu berücksichtigen. Die Fertigung ist nur nach dieser Zeichnung zulässig. Die Fertigung ist nur nach dieser Zeichnung zulässig.				<b>Presse 40000kN</b>
				OP.S400.2003 Online 1
				A2
				© SAHM SPLICE GmbH 2020